

Description	
Ligne de produits	Artisanat/Industrie
Nouveauté	
Titre	Scie sauteuse GST 150 BCE Professional
Positionnement	La plus puissante de sa catégorie
Avantages de l'utilisateur	Grandes réserves de puissance également dans les poutres de bois grâce au moteur de 780 W puissant et résistant aux surcharges
Avantages de l'utilisateur	Plaque de base extrêmement robuste qui résiste à la déformation lors de sollicitations extrêmes
Avantages de l'utilisateur	Grande précision de coupe grâce au nouveau système de serrage de lame de scie sauteuse
Autres avantages	Système de fixation des lames de scie sans outil pour un changement facile et rapide de la lame de scie
Autres avantages	Poignée ergonomique avec surfaces Softgrip pour un grand confort d'utilisation
Autres avantages	Mouvement pendulaire 4 positions pour un sciage fin à grossier
Autres avantages	Présélection électronique de la vitesse
Nouveau pour impression	
Sous-division catégories de produits	Scie sauteuse

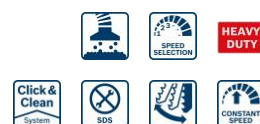
Caractéristiques techniques	
Puissance absorbée nominale	780 W
Nombre de courses à vide	500 - 3.100 spm
Poids	2,7 kg
Longueur de câble	4 m
Hauteur de course	26 mm

Profondeur de coupe	
Profondeur de coupe dans le bois	150 mm
Profondeur de coupe dans l'aluminium	20 mm
Capacité de coupe dans les aciers non alliés	10 mm

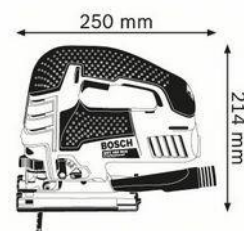
Image produit



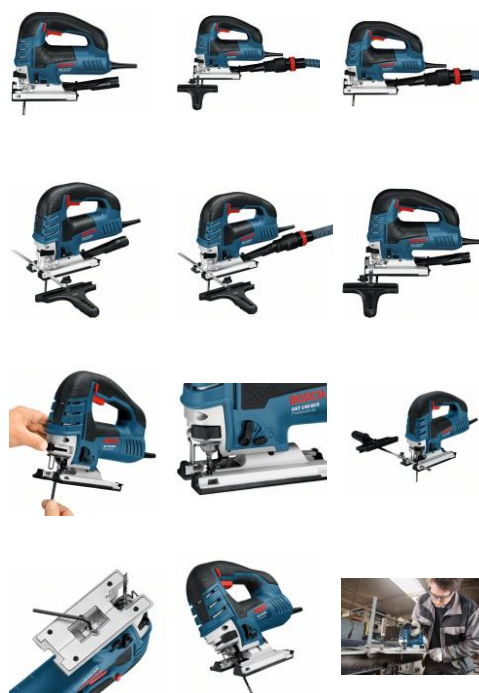
Symbole



Croquis coté



Autres objets numériques

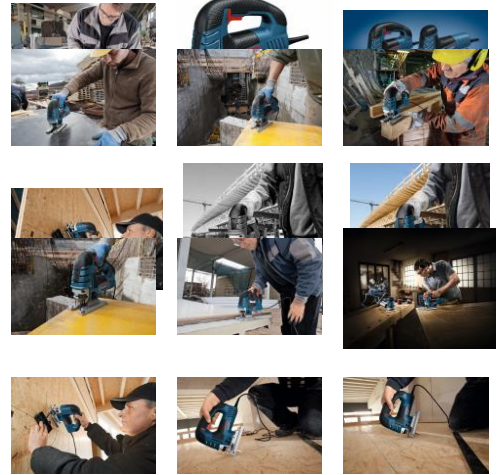


## Information sur les bruits/vibrations

Niveau de bruit

Le niveau sonore pondéré A de l'outil électroportatif est typiquement de : niveau de pression acoustique 83 dB (A) ; niveau de puissance acoustique 94 dB (A). Incertitude K = 3 dB.

## Autres objets numériques



## Figure d'application

